



instituto politécnico de gestão e tecnologia

# MONITORIZAÇÃO DA EFICIÊNCIA FORMATIVA

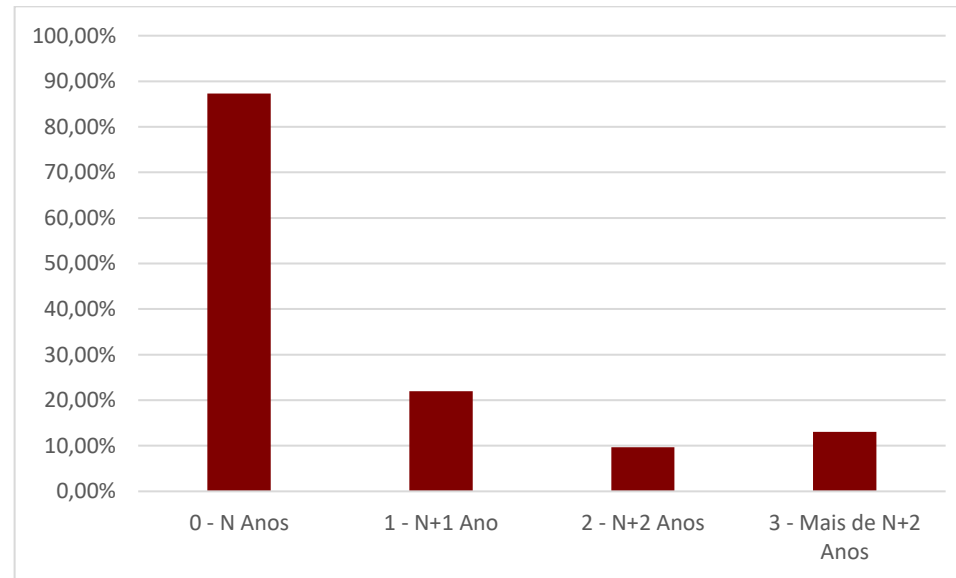
Ano letivo 2021/2022

## Índice

1. Súmula Instituição.....	2
1.1. Valores por Instituição .....	2
1.2. Valores totais da Instituição.....	2
2. Análise por Unidade Orgânica - Escola de Gestão .....	3
Representação gráfica da taxa de Eficiência Formativa na Unidade Orgânica.....	3
Taxa de Eficiência Formativa por Ciclo de Estudos da Unidade Orgânica .....	4
3. Análise por Unidade Orgânica - Escola de Tecnologia .....	5
Representação gráfica da taxa de Eficiência Formativa na Unidade Orgânica.....	5
Taxa de Eficiência Formativa por Ciclo de Estudos da Unidade Orgânica .....	6

## 1. Súmula Instituição

### 1.1.Valores por Instituição

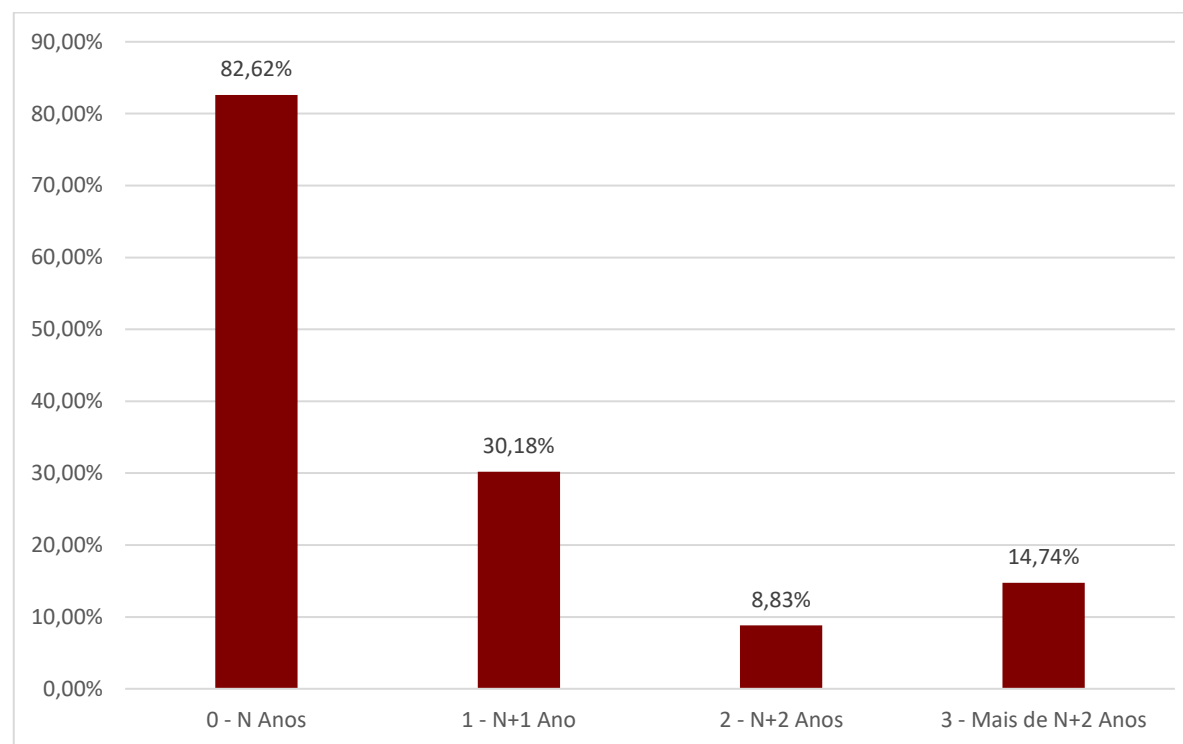


### 1.2.Valores totais da Instituição

Unidade Orgânica	Total de Diplomados	Nº de Anos para Conclusão pelos Diplomados			
		N anos	N+1 anos	N+2 anos	N+2 anos
ISLA GAIA - Escola Superior de Gestão	83	69	7	3	4
ISLA GAIA - Escola Superior de Tecnologia	75	64	3	2	6

## 2. Análise por Unidade Orgânica - Escola de Gestão

Representação gráfica da taxa de Eficiência Formativa na Unidade Orgânica

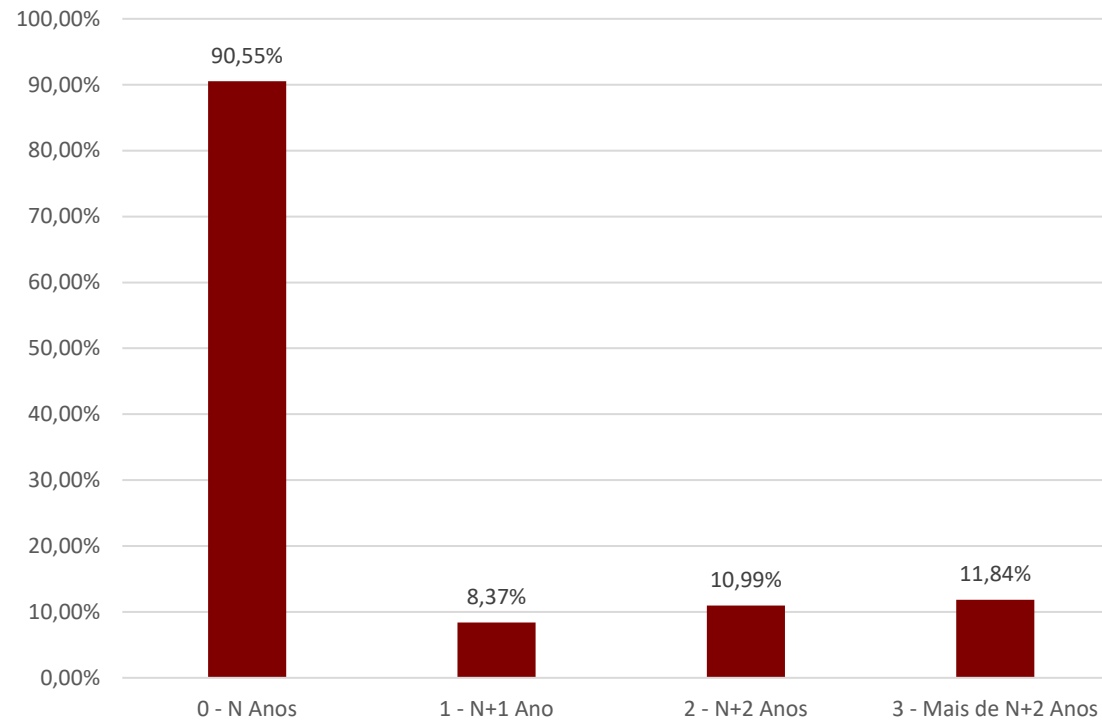


## Taxa de Eficiência Formativa por Ciclo de Estudos da Unidade Orgânica

Grau	Designação	Total de Diplomados	Nº de Anos para conclusão pelos Diplomados				% da Eficiência Formativa			
			N anos	N+1 anos	N+2 anos	N+2 anos	N anos	N+1 anos	N+2 anos	N+2 anos
CTSP	Contabilidade e Gestão	5	4	1	0	0	80%	20%	0%	0%
CTSP	Gestão Administrativa de Recursos Humanos	8	7	0	1	0	88%	0%	13%	0%
CTSP	Gestão de Turismo, Hotelaria e Restauração	10	7	2	1	0	70%	20%	10%	0%
CTSP	Turismo e Informação Turística	1	0	1	0	0	0%	100%	0%	0%
Licenciatura	Gestão de Empresas	25	22	1	1	1	88%	4%	4%	4%
Licenciatura	Gestão de Recursos Humanos	29	25	2	0	2	86%	7%	0%	7%
Mestrado	Gestão	2	2	0	0	0	7%	0%	0%	0%
Mestrado	Gestão de Recursos Humanos (M)	3	2	0	0	1	67%	0%	0%	33%

### 3. Análise por Unidade Orgânica - Escola de Tecnologia

Representação gráfica da taxa de Eficiência Formativa na Unidade Orgânica



## Taxa de Eficiência Formativa por Ciclo de Estudos da Unidade Orgânica

Grau	Designação	Total de Diplomados	Nº de Anos para conclusão pelos Diplomados				% da Eficiência Formativa			
			N anos	N+1 anos	N+2 anos	Mais N+2 anos	N anos	N+1 anos	N+2 anos	Mais N+2 anos
CTSP	Comunicação Digital	3	3	0	0	0	100%	0%	0%	0%
CTSP	Desenvolvimento de Produtos Multimédia	7	6	0	1	0	86%	0%	14%	0%
CTSP	Desenvolvimento para a Web e Dispositivos Móveis	9	8	0	0	1	89%	0%	0%	11%
CTSP	Gestão da Qualidade, Ambiente e Segurança	7	6	0	0	1	86%	0%	0%	14%
CTSP	Marketing Digital e Comércio Eletrónico	2	0	0	0	2	0%	0%	0%	100%
CTSP	Redes e Sistemas Informáticos	12	11	1	0	0	92%	8%	0%	0%
Licenciatura	Comunicação e Tecnologia Digital	11	10	1	0	0	91%	9%	0%	0%
Licenciatura	Engenharia da Segurança do Trabalho	7	6	0	0	1	86%	0%	0%	14%
Licenciatura	Engenharia Informática	1	1	0	0	0	100%	0%	0%	0%
Licenciatura	Sistemas Multimédia	13	10	1	1	1	77%	8%	8%	8%
Mestrado	Engenharia de Tecnologias e Sistemas Web	3	3	0	0	0	100%	0%	0%	0%